

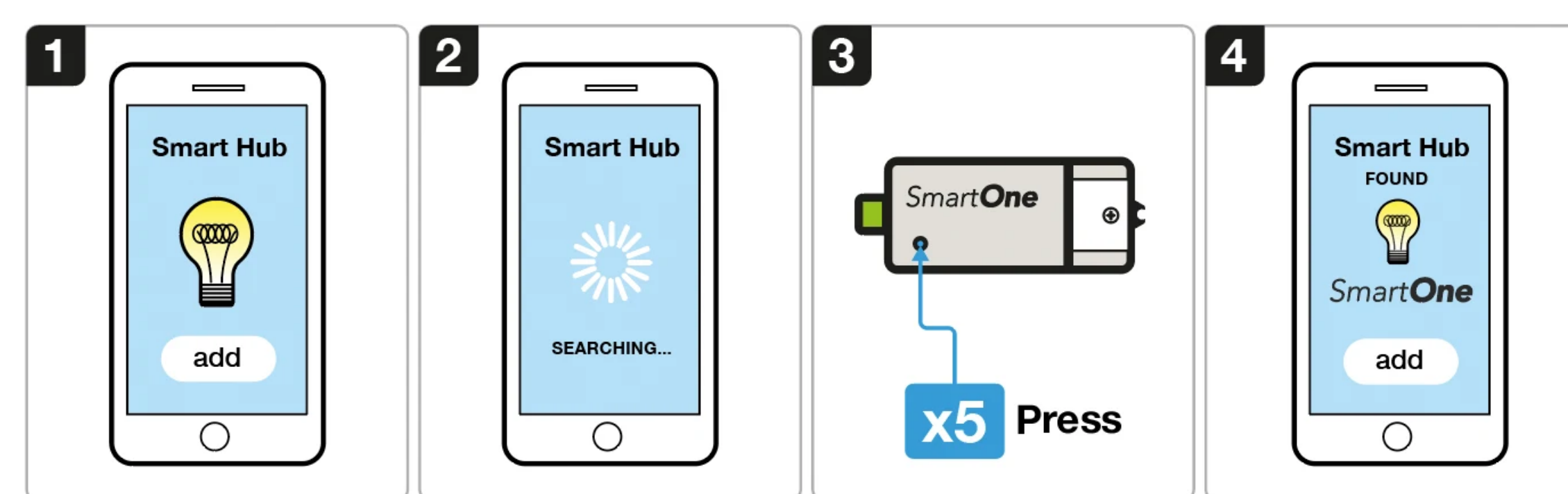
- ☰ SLC SmartOne S24020 Installation
- Zuletzt angesehen
- 📄 SLC SmartOne Zigbee
- 📄 SLC SmartOne Power
- 📄 SLC LED DRIVER
- 📄 SLC LED Driver DALI



SLC SmartOne S24020 Installation

1. Anschluss des SmartOne-Netzteils an einen Zigbee-Smart-Hub
2. TouchLink zu einer Zigbee-Fernbedienung
3. Zurücksetzen auf Werkseinstellungen
4. Schaltplan

Anschluss des SmartOne-Netzteils an einen Zigbee-Smart-Hub

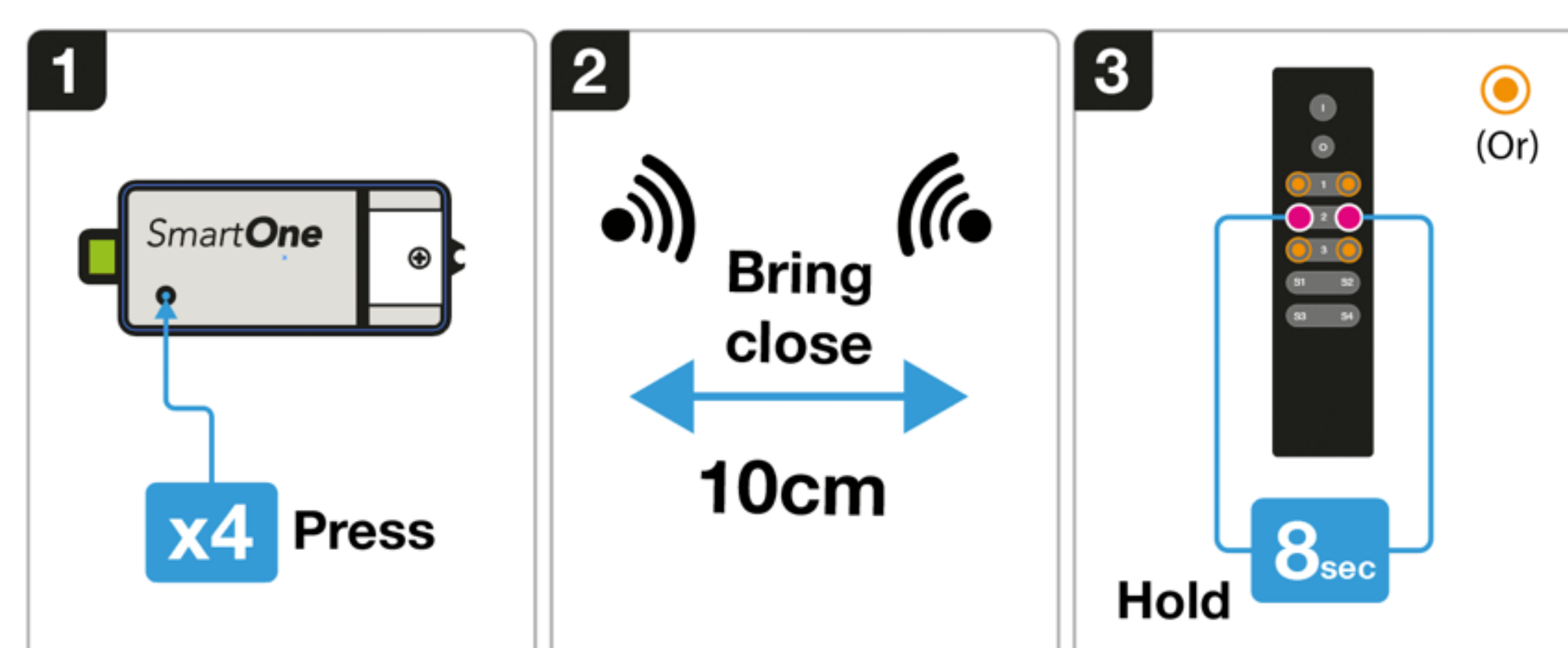


1. Wählen Sie, dass Sie eine neue Leuchte von Ihrer kompatiblen Zigbee-Hub-Schnittstelle hinzufügen möchten. Ihre Schnittstelle sucht nun nach neuen Zigbee-Geräten im Netzwerk.
2. Drücken Sie 5 x die Programmier Taste auf dem SmartOne Controller.
3. Der Controller wird in Ihrer Hub-Schnittstelle angezeigt.

Fehlerbehebung:

1. Versuchen Sie Schritt 1-3 erneut
2. Setzen Sie den SmartOne Controller auf die Werkseinstellungen zurück (Schritt 2), und versuchen Sie dann Schritt 1-3 erneut.

TouchLink zu einer Zigbee-Fernbedienung

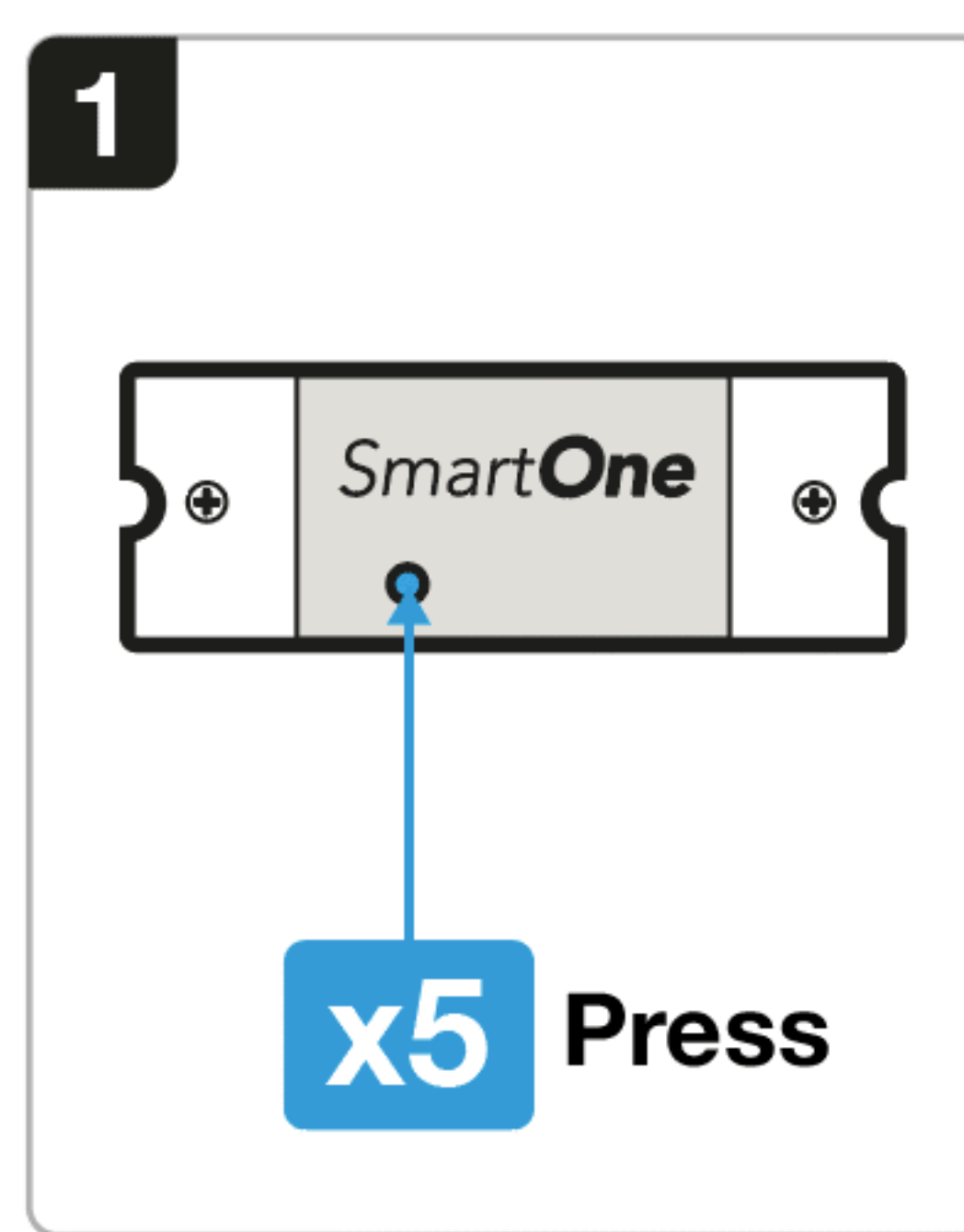


1. Drücken Sie die Programmier Taste auf dem SmartOne Controller 4 x.
2. Bringen Sie die Fernbedienung in die Nähe und beginnen Sie mit der TouchLink-Kopplung. Die Lämpchen blinken, um eine erfolgreiche Kopplung zu bestätigen.

Fehlerbehebung:

1. Setzen Sie die Fernbedienung auf die Werkseinstellungen zurück, siehe Benutzerhandbuch. (SmartOne-Fernbedienungen: Kurzanleitungen).
2. Versuchen Sie Schritt 1-2 erneut.

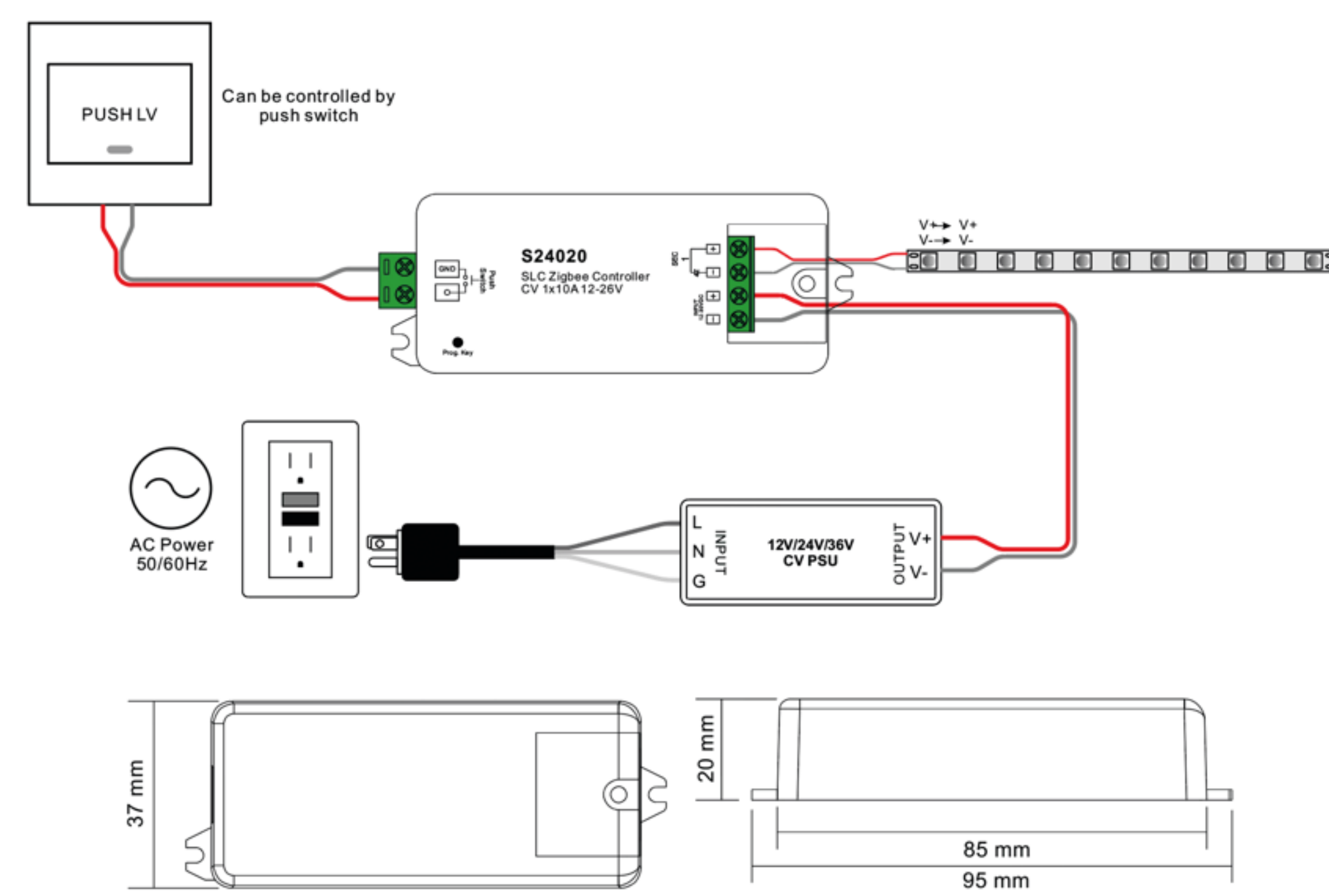
Zurücksetzen auf Werkseinstellungen



1. Drücken Sie die Programmier Taste auf dem SmartOne Controller 5 x.

Hinweis: Dadurch werden alle Bindungen an das Gerät gelöscht und der Kopplungsmodus gestartet. (15 Sekunden Zeitüberschreitung).

Schaltplan



Display: [Grid Icon] [List Icon] Sortierung Name (a > ä)



- 📄 S24020_Wiring_Diagram_V2.pdf [Download](#)
- 📄 User Manual for S24020_1.2.pdf [Download](#)

THE LIGHT GROUP GmbH
 Europa
 Am Schafbrinke 62
 30519 Hannover
 Deutschland
 Tel.: +49 (0)511 - 807 486 10
 E-Mail: info@tlg.no

THE LIGHT GROUP AS
 Norwegen
 Sagmyra 2A, 4624
 Kristiansand S
 Norwegen
 Tel.: +47 38 00 21 01
 E-Mail : post@tlg.no

