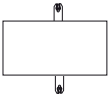


## DUOLARE SCHIENENSYSTEM

D



EINSPEISUNG /  
 FUNK-DIM C DLR  
 ART.-NO. 860 069

## GEBRAUCHSANLEITUNG

D

### TECHNISCHE DATEN

Material: Stahl, Kunststoff  
 Strom: max. 2 x 1,3 A  
 Spannung: 230VAC  
 Belastung: 0- 300 W  
 Schutzklasse: ⚡

### ⚠ ALLGEMEINE SICHERHEITSHINWEISE ⚠

1. Montage und Anschluß des Systems nur durch Fachpersonal (Elektriker).
2. Bei allen Arbeiten an System und Leuchten Anlage spannungsfrei schalten!!
3. Nicht zur Installation in Feuchträumen geeignet.
4. Bei der Montage des DUOLARE-Systems dürfen nur DUOLARE-Systembauteile verwendet werden.
5. Es liegt in der Verantwortung des Benutzers, die elektrische, mechanische und thermische Verträglichkeit zwischen dem System und den daran angebrachten Leuchten sicherzustellen.
6. Vorsicht! Leuchte und Leuchtmittel werden in Betrieb warm.
7. Achtung: Zur Verminderung der Gefahr von Überhitzung und Feuer keine Leiter überbrücken.
8. Kein Garantieanspruch bei eigenmächtigen Veränderungen und oder unsachgemäßer Benutzung!

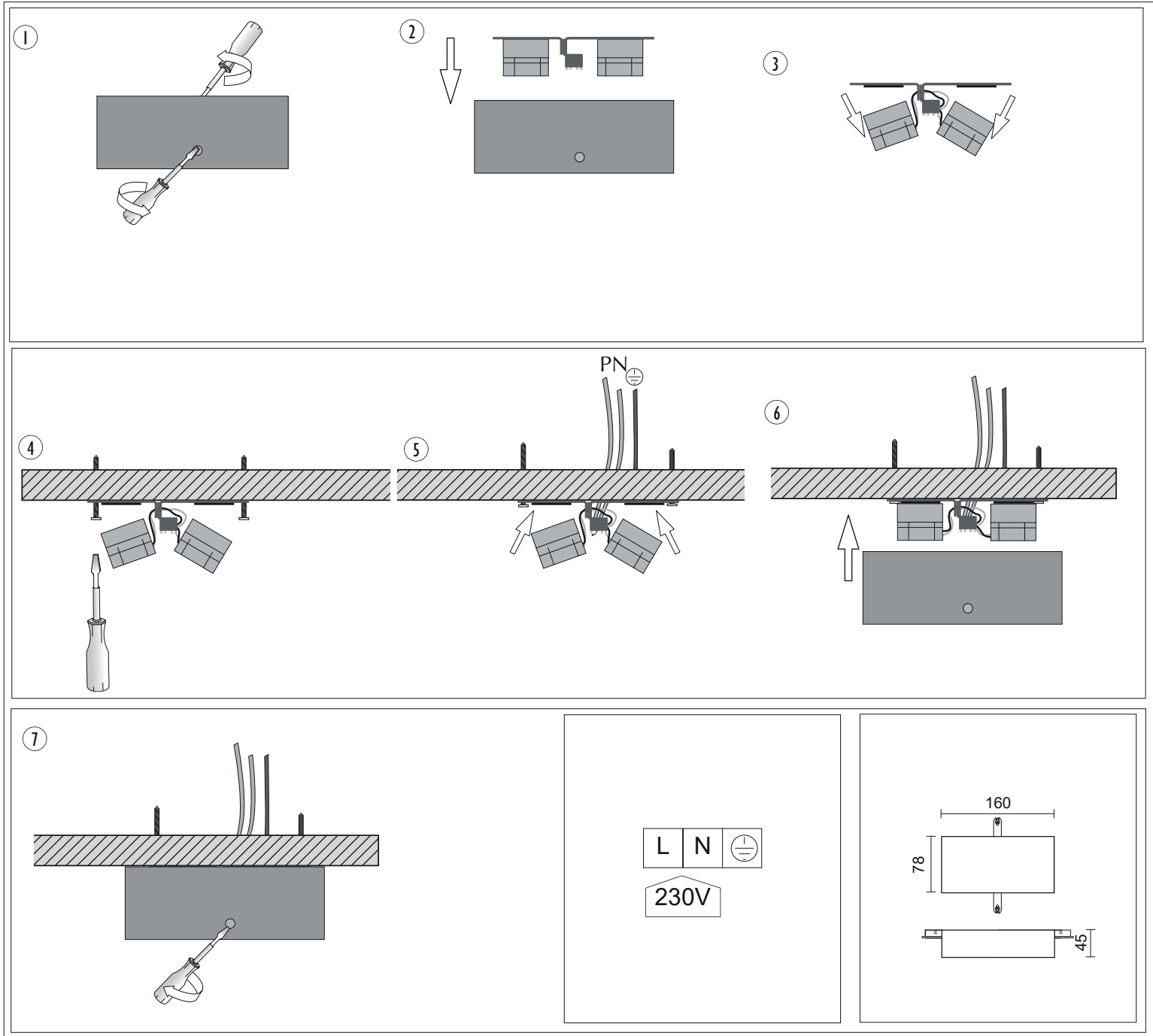
### LIEFERUMFANG

1 Einspeisung

### ACHTUNG!

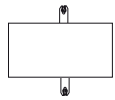
Schiene: nur die beigelegten Montageschrauben verwenden (Schraubenkopfgöße beachten)!  
 Schiene darf nicht waagrecht an die Wand montiert werden!

Für die **Programmierung der Aktoren** notwendigen Informationen finden sie in den beiliegenden Originalunterlagen des Aktorherstellers.



## DUOLARE TRACK SYSTEM

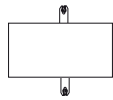
GB



POWER FEED /  
FUNK-DIM C DLR  
ART.-NO. 860 069

## DUOLARE SYSTÈME À RAIL

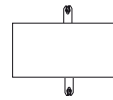
F



ALIMENTATION /  
FUNK-DIM C DLR  
ART.-NO. 860 069

## DUOLARE SISTEMA DE RAILES

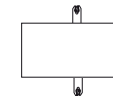
E



ALIMENTACIÓN /  
FUNK-DIM C DLR  
ART.-NO. 860 069

## DUOLARE SISTEMA A BINARIO

I



ALIMENTAZIONE /  
FUNK-DIM C DLR  
ART.-NO. 860 069

## INSTRUCTIONS FOR USE

GB

### TECHNICAL DATA

material: steel, plastic  
current: max. 2 x 1,3 A  
voltage: 230VAC  
Load: 0- 300 W

Protection class:

### GENERAL REMARKS ON SAFETY

1. Assembly and connection of the system only by specialist personnel (electrician).
2. Switch off power to the system for all work on the system and on lamps!!
3. Not suitable for installation in wet rooms.
4. For assembly of the DUOLARE system, only DUOLARE system components must be used.
5. It is within the responsibility of the user to ensure the electrical, mechanical and thermal compatibility between the system and lamps mounted to it.
6. Take care! Lamp and illuminant become warm during operation.
7. Attention: In order to minimise the risk of overheating or fire do not bypass any conductors.
8. No warranty claim in case of unauthorized modifications and / or improper use!

DELIVERY-CONTENT  
1 power feed

### ATTENTION!

Please use only the enclosed screws (Attention to size of the screws!)  
No horizontal wall mounting !

Information required for **programming the actuators** can be found in the enclosed original documentation of the actuator manufacturer.



## MODE D'EMPLOI

F

### CHARACTÉRISTIQUES TECHNIQUES

matériel: acier, matière plastique  
courant: max. 2 x 1,3 A  
voltage: 230VAC  
Wattage: 0- 300 W

Classe de protection:

### CONSIGNE DE SECURITE GENERALES

1. Le montage et le raccordement des luminaires ne doivent se faire que par du personnel spécialisé (électricien)
2. Avant d'effectuer tout travail sur le système et les luminaires mettre l'installation hors tension
3. N'est pas approprié à être installé dans des pièces humides
4. Lors du montage du Système DUOLARE n'utiliser que les composants de la gamme DUOLARE.
5. L'utilisateur est responsable d'assurer la compatibilité électrique, mécanique et thermique entre le système et les luminaires qui s'y rapportent.
6. Attention ! Les luminaires et les lampes sont chaudes lors de leur utilisation.
7. Attention: afin de minimiser les risques de surchauffe et d'incendie, ne pas court-circuiter les conducteurs.
8. Nous ne donnons aucune garantie lors de modifications effectuées sur l'installation ou lors d'une utilisation inadéquate

VOLUME DE LIVRAISON  
1 alimentation

### ATTENTION!

Utiliser seulement les vis ci-joints (Attention à la taille des vis)  
Pas de fixation horizontale au mur !

Les informations nécessaires pour **la programmation des actionneurs** sont disponibles dans la documentation originale ci-joint du fabricant de l'actionneur.



## INSTRUCCIONES DE EMPLEO

E

### DATOS TÉCNICOS

material: acero, material sintético  
corriente: max. 2 x 1,3 A  
voltaje: 230VAC  
Carga: 0- 300 W

clase de protección:

### INDICACIONES GENERALES DE SEGURIDAD

1. El montaje y la conexión del sistema deben ser llevados a cabo solamente por personal técnico (electricistas).
2. ¡En todos los trabajos a llevar a cabo en el sistema y las lámparas ha de mantenerse la instalación libre de tensión!
3. El sistema no es apropiado para la instalación en locales húmedos.
4. En el montaje del sistema DUOLARE solamente deben emplearse piezas constructivas del sistema DUOLARE.
5. Es responsabilidad del usuario asegurar la compatibilidad eléctrica, mecánica y térmica entre el sistema y las lámparas empleadas en él.
6. ¡Cuidado! Las lámparas y las bombillas o reflectores se calido durante el funcionamiento.
7. Atención: no puentee ningún conductor eléctrico para así disminuir el riesgo de sobrecalentamiento e incendio.
8. Se pierden las reivindicaciones de garantía al llevar modificaciones a cabo por propia cuenta y / o empleo incorrecto!

VOLUMEN DE SUMINISTRO  
1 alimentación

### ATENCIÓN!

Utilizar solamente los tornillos adjuntos (Atención al tamaño de los tornillos)  
No fijación mural horizontal !

La información necesaria para **programar los actuadores** se puede encontrar en la documentación original adjunta del fabricante del actuador.



## ISTRUZIONI PER L'USO

I

### DATI TECNICI

materiale: acciaio, materiale sintetico  
corrente: max. 2 x 1,3 A  
tensione: 230VAC  
0- 300 W

tipo di protezione:

### AVVERTENZE GENERALI PER LA SICUREZZA

1. Il montaggio e il collegamento del sistema vanno effettuati esclusivamente da personale specializzato (elettricista).
2. Per tutti i lavori sul sistema e sulle lampade eliminare la tensione dall'impianto!!
3. Non adatto per l'installazione in locali umidi.
4. Per il montaggio del sistema DUOLARE vanno utilizzati esclusivamente componenti di sistema DUOLARE.
5. L'utente è responsabile di assicurare la tollerabilità elettrica, meccanica e termica tra il sistema e le lampade applicate.
6. Attenzione! La lampada ed il mezzo illuminante scottano quando funzionanti.
7. Attenzione: al fine di ridurre il rischio di surriscaldamento e incendio, non cavallottare i conduttori.
8. Nessun diritto di garanzia in caso di modifiche apportate di propria iniziativa e / o di utilizzo inappropriato!

VOLUME DELLA FORNITURA  
1 alimentazione

### ATTENZIONE!

Nessun montaggio orizzontale su parete

Le informazioni richieste per **la programmazione degli attuatori** sono riportate nella documentazione originale allegata del produttore dell'attuatore.

